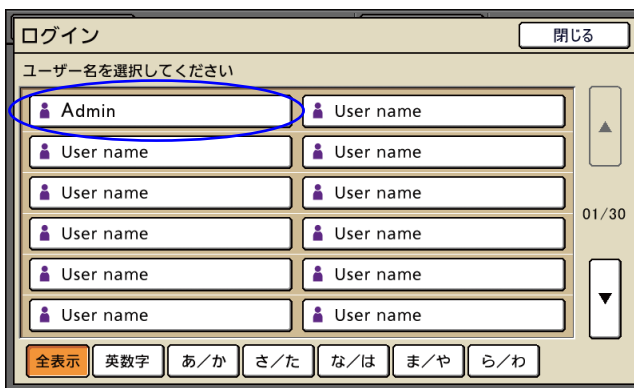


管理者パスワード設定によるセキュリティー対策について

当社プリンターをより安全にご利用いただく為に、管理者パスワードの変更をお願いいたします。
管理者パスワードを変更することで、悪意のある第三者による設定変更を防ぐことができます。

1. オルフィス X/EX シリーズの管理者パスワードの変更手順

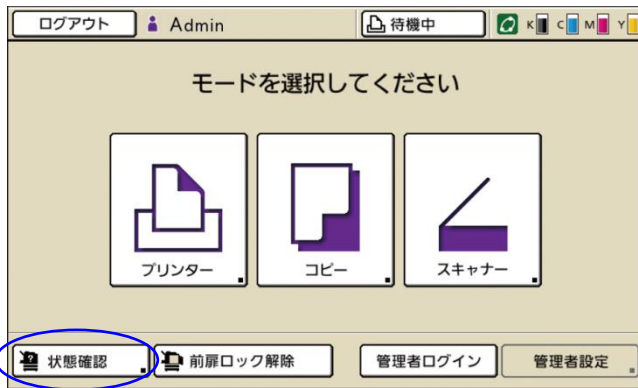
- ① モード選択画面の [ログイン] を押して、[ログイン] 画面を表示します。
- ② [Admin] を押します。



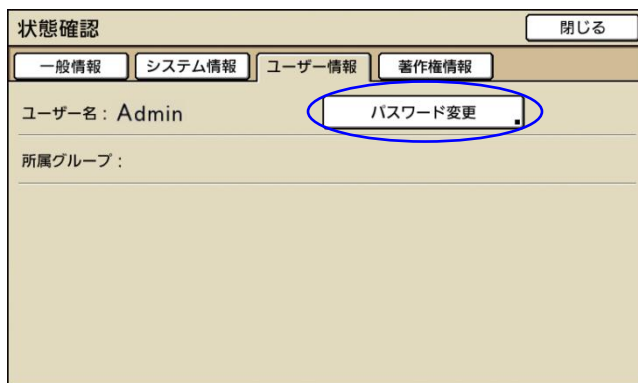
- ③ 「Admin」 のパスワードを入力します。設定されていない場合は、入力せずに [確定] を押します。



- ④ [状態確認] を押します。



- ⑤ [ユーザー情報] タブで [パスワード変更] を押します。

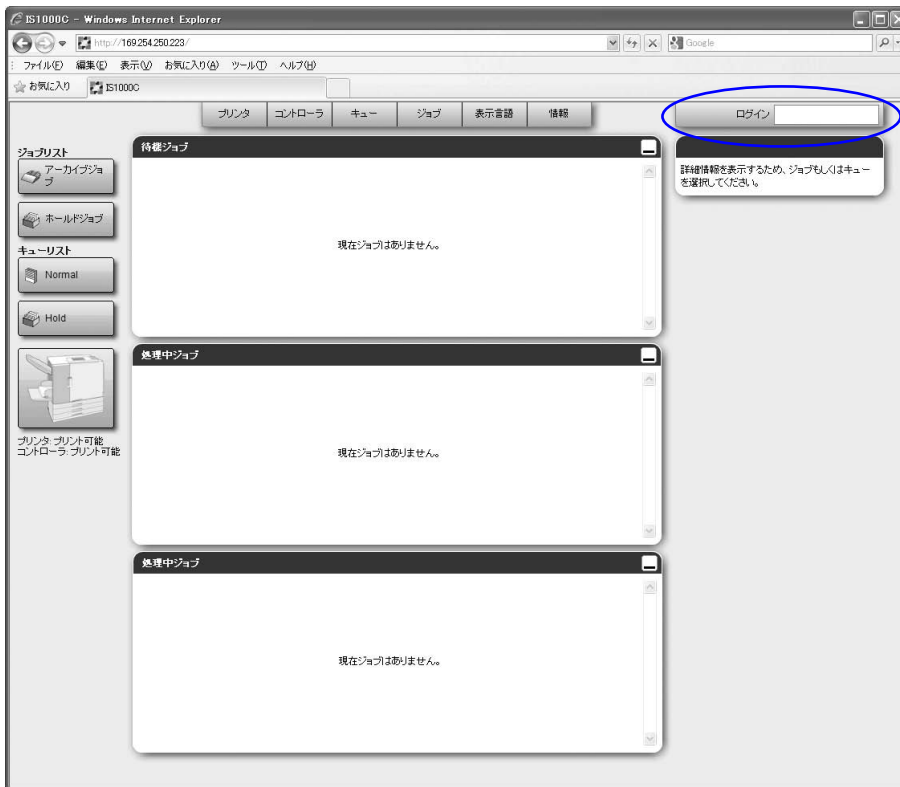


- ⑥ パスワード変更が表示されるので新パスワードを入力します。



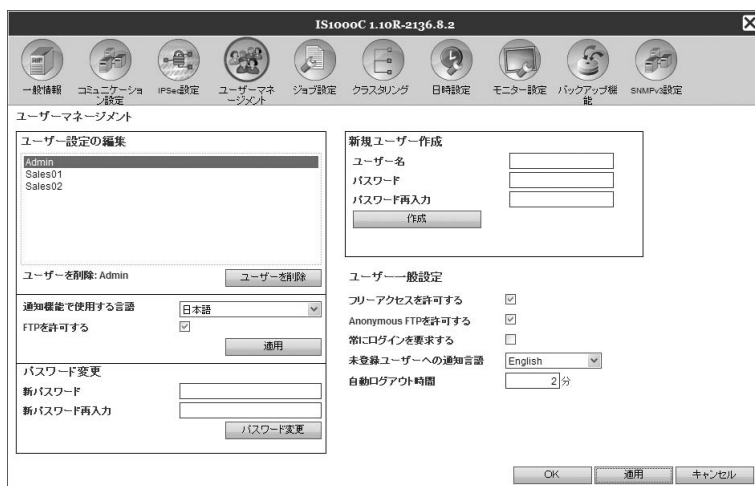
2. ComuColorExpress IS700C/IS900C/IS1000C、RISO コントローラ IS300 の管理者パスワードの変更手順

- ① パソコンの Web ブラウザを起動します。
パソコンの操作説明書、またはヘルプを参照してください。
- ② URL の入力欄に、http:// (IS900C/IS1000C/IS300 の IP アドレス) を入力します。IP アドレスはネットワーク管理者に確認してください。
- ③ [ENTER] キーを押します。
RISO コンソールの画面が表示されます。
- ④ ログイン情報入力エリアにてユーザー名「Admin」、設定されているパスワードでログインします。設定されていない場合は、入力無しでログインします。



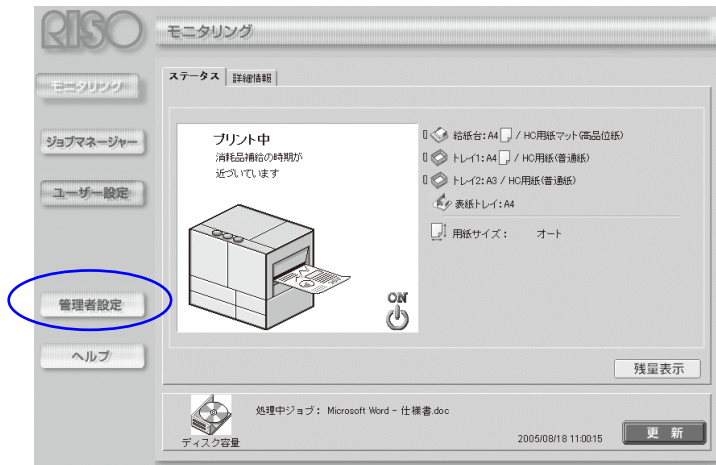
- ⑤ メニューボタンの [コントローラ] 上にマウスポインタを移動し、表示されるサブメニューから [コントローラ詳細] をクリックして、プリントコントローラーの詳細設定画面を表示します。

⑥ ユーザーマネージメント設定画面で「Admin」のパスワードを変更します。



3. HC5500 (RISO コントローラ HC3R-5000 および PS7R-9000/5000)、HC5000 (PS7R) の管理者パスワードの変更手順

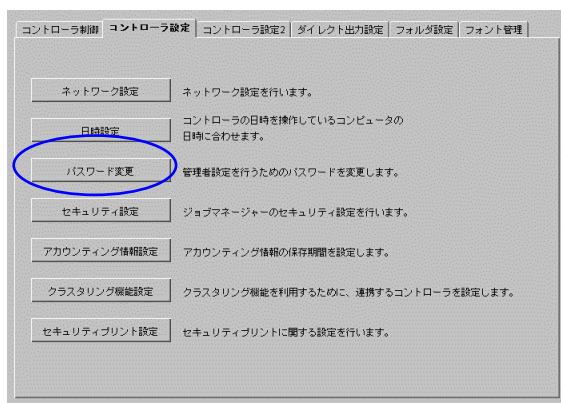
- ① パソコンの Web ブラウザを起動します。
パソコンの操作説明書、またはヘルプを参照してください。
- ② URL の入力欄に、http:// (HC3R/PS7R の IP アドレス) を入力します。IP アドレスはネットワーク管理者に確認してください。
- ③ [ENTER] キーを押します。
RISO コンソールの画面が表示されます。
- ④ [管理者設定] を押します。



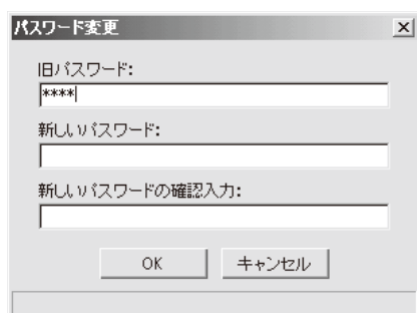
- ⑤ 管理者パスワードを入力します。設定されていない場合は、入力せずに [ログイン] を押します。



- ⑥ [コントローラ設定] タブで [パスワード変更] を押します。



- ⑦ パスワード変更画面が表示されるので [旧パスワード] にはログインで使ったパスワードを、 [新しいパスワード] には変更したいパスワードを入力します。

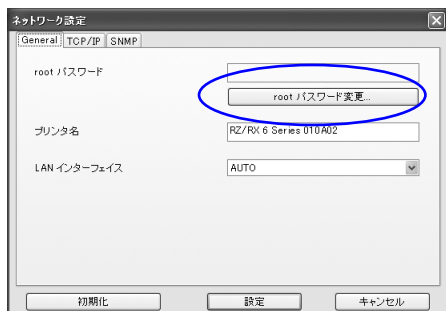


4. RISORINC NET-D、NET-D : メール、RISO Network Card の管理者パスワードの変更手順

- ① ユーティリティソフトがインストールされたコンピュータでRISO-ADMINを起動します。
- ② パスワードを変更したい印刷機をリストから選択し、[メニュー]から[ネットワークの設定]を押します。



- ③ [root パスワード変更] を押して管理者パスワードを変更します。



以上